

Серия L2 - низковольтные силовые конденсаторы

Элементы конденсаторов, выполненные из металлизированной полипропиленовой пленки, являются самовосстанавливающимися и сухими т.е. не имеют пропитывающей жидкости. Для каждого элемента конденсатора предусмотрена патентованная внутренняя индивидуальная защита.

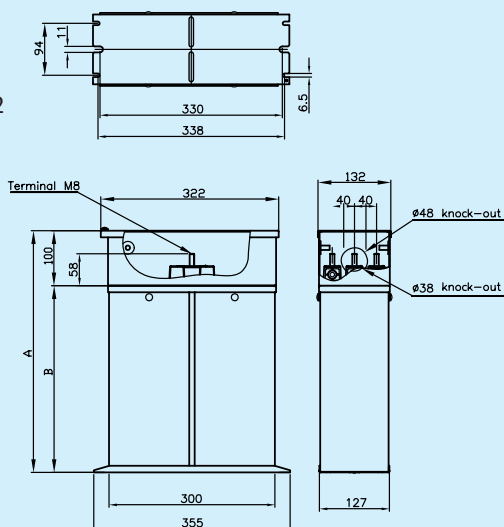
Конденсаторы серии L2 характеризуются:

- уменьшенными габаритами
- меньшими потерями
- подкл. кабелей для одного или двух выходов
- конденсаторы оборудованы встроенным разрядным сопротивлением





Серия L2



ТЕХНИЧЕСКИЕ ХАРАКТЕРИСТИКИ

Тип: Серия L2
Самовосстанавливающ.
Сухой
Патентованная внутренняя защита элементов
Корпус стальной

Степень защиты: IP42 или IP00
Уровень изоляции: 4 кВ ср.кв./12 кВ пик.
Потери: $\leq 0,4\text{Вт/квар}$
Длительное перенапряж.: $1,1 \times U_{ном}$
Длительный ток перегрузки: $1,3 \times I_{ном}$
Температурный режим: -40°C
мин. -40°C , макс. $+50^\circ\text{C}$
Наибольшее среднее значение за период времени:
 -24 часа $+40^\circ\text{C}$
 -1 год $+30^\circ\text{C}$
за дополнительной инф. обращайтесь к произв.
МЭК 60831-1 (1996/2002) и 60831-2 (1995), ГОСТ 12.2.007.0-75 и 12.2.007.5-75

Стандарты:

Конденсаторы поставляются со встроенными разрядными резисторами (3 мин. 75 В) и клеммными коробками (для IP42) или без клеммных коробок (для IP00).
Имеются стандартные серии конденсаторов для частот 50 Гц или 60 Гц для следующих напряжений: 220, 230, 240, 380, 400, 415, 440, 480, 525, 600, 660 и 690 В.
Для других величин мощности и напряжений до 1000 В – изготовление по требованию заказчика.
Для диапазона мощностей ≤ 50 квар возможно применение конденсаторов серии L1 (см. соответствующий проспект).

Стандартные типы конденсаторов для внутренней установки

Серия L2 тип	Размеры (высота)		Вес кг	Ном. мощность при 400 В 50 Гц	
	A мм	B мм		один клеммник квар	два клеммника квар
ML2D	243	143	7	15	7,5+7,5
ML2D	243	143	7	20	10+10
ML2D	243	143	7	25	12,5+12,5
FL2D	341	241	9	30	15+15
FL2D	341	241	9	35	11,7+23,3
FL2D	341	241	10	40	20+20
FL2D	341	241	10	50	25+25
SL2D	438	338	13	60	30+30
SL2D	438	338	14	75	37,5+37,5
AL2D	536	436	15	80	40+40
AL2D	536	436	17	100	50+50

Приведенные данные и иллюстрации не являются обязательными. В связи с усовершенствованием изделия, мы оставляем за собой право изменять информацию, указанную в настоящем документе, без ополнительного уведомления.